

Evolution spatio-temporelle de la pédiculose en France

Approche par analyse des achats de médicaments en officine



EKIPAJ - Vincent AUVIGNE – Florian NICOD
22 rue d'Assas, F-49000 Angers
vincent.auvigne@ekipaj.com

CELTIPHARM - Patrick GUERIN
Kérino – PIBS, CP 130, F-56038 Vannes Cedex
p.guerin@celtipharm.com



Objectifs

- Décrire les caractéristiques spatio-temporelles de la pédiculose en France

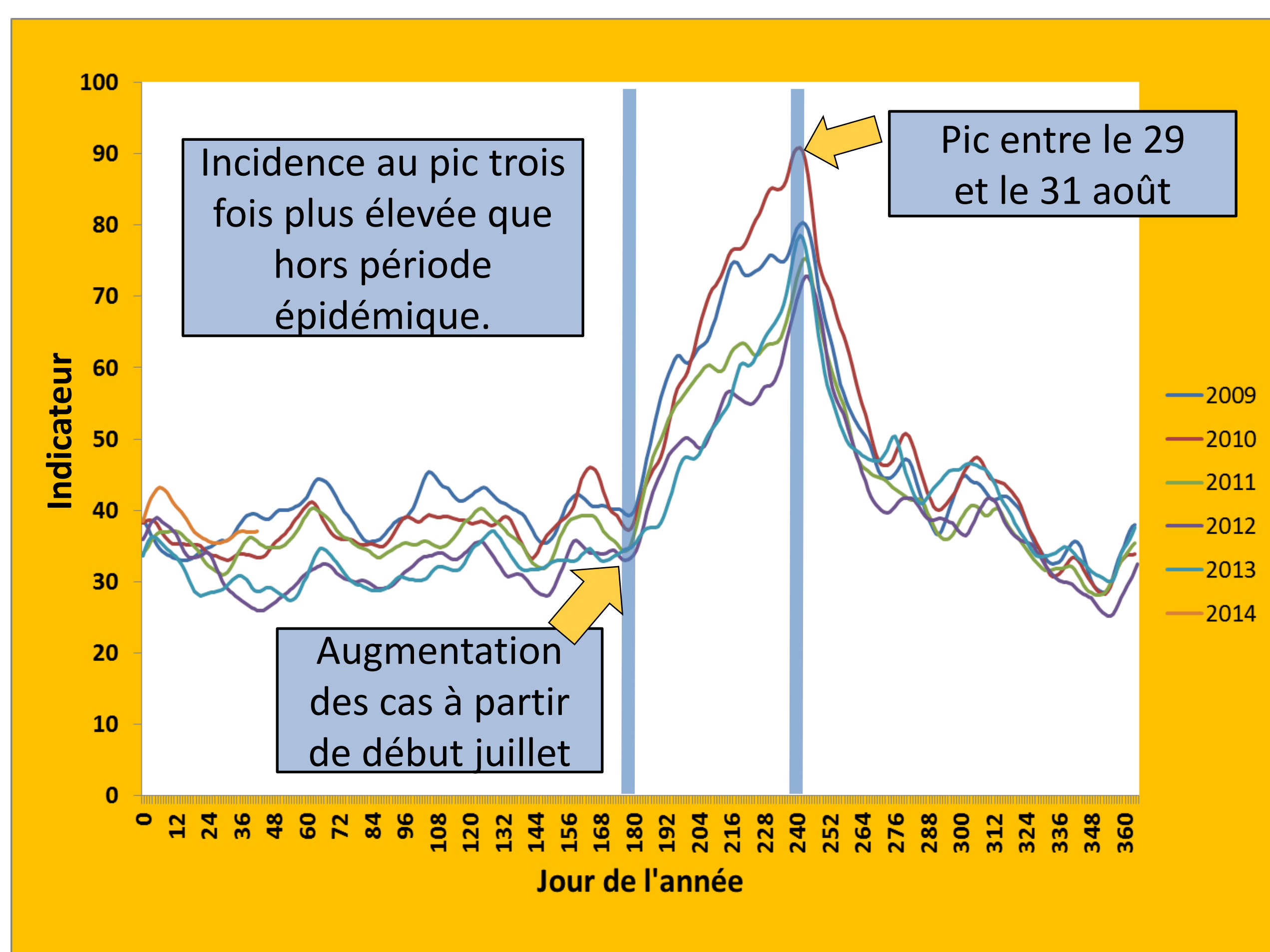
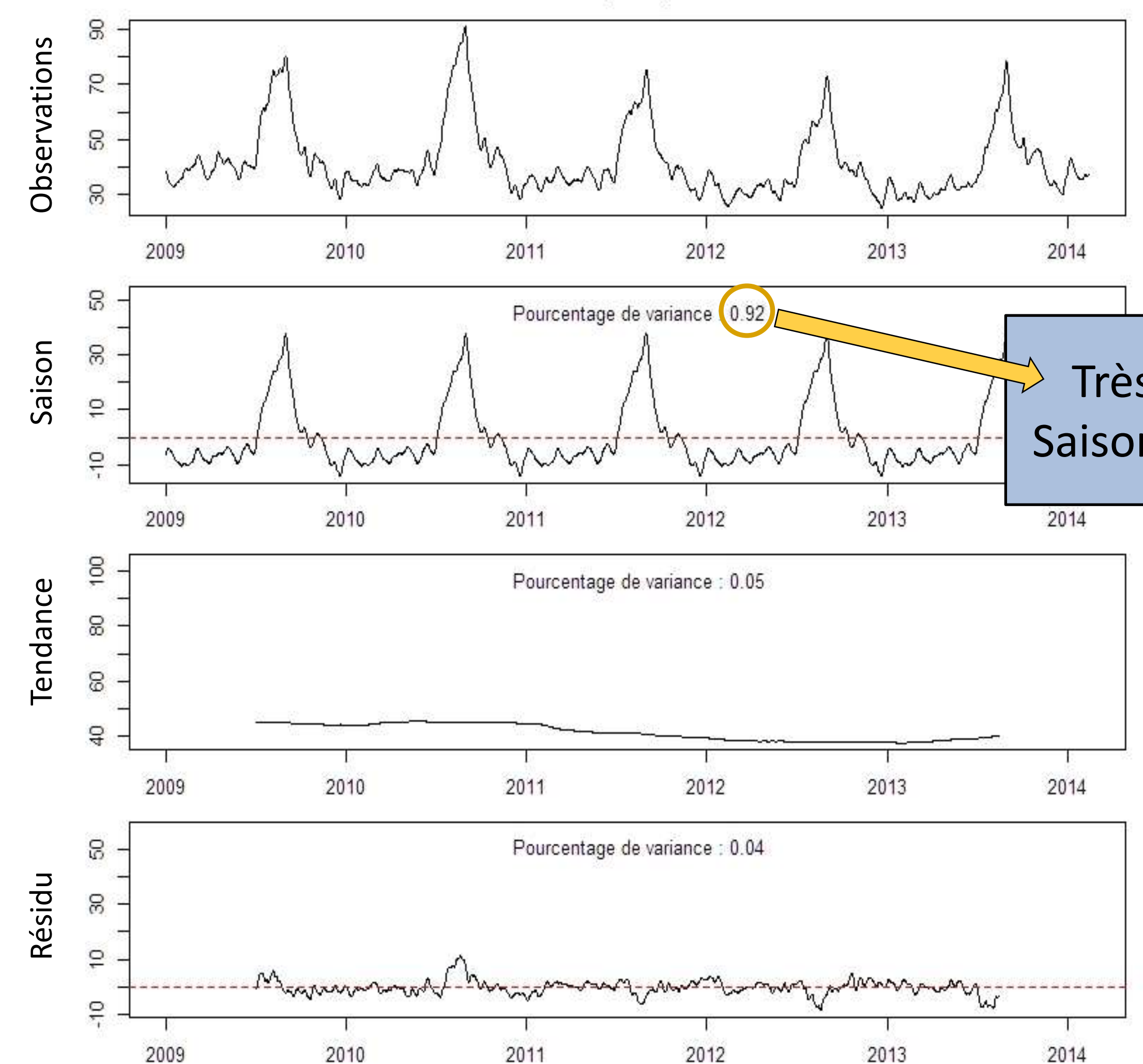
Données et indicateurs

- Réseau de 4600 pharmacies représentatives des pharmacies françaises (réseau Celtipharm)
- Données quotidiennes du 01/01/2009 au 12/02/2014
- Indicateur basé sur le nombre de tickets contenant au moins un produit indiqué contre les poux de tête
- Ticket = Ensemble des produits achetés par une même personne au même moment

Méthodes d'analyse temporelle et spatiale

- Analyse de la série temporelle
 - Lissage bidirectionnel (fonction biweight)
 - Décomposition en composantes saisonnière, tendancielle et résiduelle
- Analyse spatiale descriptive
 - Cartes quotidiennes
 - Lissage spatial et temporel
 - Représentation par cartogramme populationnel (carte isodémographique)

Décomposition de la série temporelle



Conclusion

- Le pic épidémique annuel coïncide avec les congés scolaires d'été, l'augmentation débutant à la sortie des classes et le pic étant atteint 2 à 4 jours avant la rentrée de septembre.
- La dynamique de la pédiculose en France est différente de celle observée dans d'autres pays européens où les pics d'infestation sont observés de mi-septembre à fin octobre.

Bibliographie

- Bauer E., Jahnke C., Feldmeier H. - Seasonal fluctuations of head lice infestation in Germany. *Parasitol. Res.*, 2009, **104** (3), 677-681.
- Auvigne V. *Les concepts cartographiques de www.openhealth.fr*. Angers, France : Ekipaj 2013. <http://www.openhealth.fr/presentation-ias>

Remerciements

à Catherine COMBESCOT et Jean-Pierre CHENEVEAU pour leur analyse critique des résultats.
Photos : Catherine COMBESCOT

Analyse spatiale

